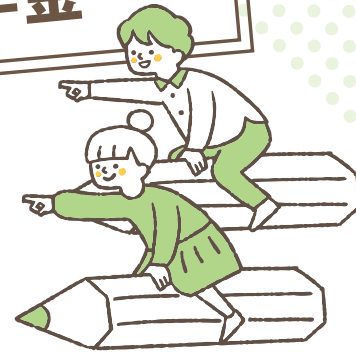


2025年度
いばらきコープ

「学びたい気持ち」
応援します! 🌟

返済不要の
奨学金

奨学生募集



募集対象

いばらきコープの組合員のひとり親(または両親がいない)家庭の
高校生(新入学生・在校生)

※奨学生対象者と同居している保護者で前年税込年収が400万円以下の方

【新入学生】2025年4月に高等学校・高等専門学校に入学される方

【在校生】2025年4月に高等学校・高等専門学生の2年生または3年生に進級される方で、
いばらきコープ奨学生に初めて応募される方

募集人数

40名

新入学生・在校生
合計人数です

収入(家計の状況)と学業成績が選考基準となります。
収入重視で総合的に選考します。
学業成績だけで採否を決めることはありません。

奨学金

月額1万円(返済不要) 3年間支給(新入学生の場合)

※2・3年生から支給の場合は3年生3月まで

申請書類の 締切日

2025年4月4日(金)必着 ※郵送のみで受け付けます。

応募要項 申請書類

- 申請書類はいばらきコープホームページからダウンロードできます。
資料請求フォームで請求していただくこともできます。
- ホームページを見られない場合は、電話でも請求できますので、
財団のフリーコールにお問い合わせください。
※資料請求は3月31日まで受け付けます。

【新入学生申請書類】

- ①いばらきコープ奨学金申請書(新入生用)②個人調査書(新入生用)
- ③「合格通知書」のコピー④2024年源泉徴収票など、昨年の収入がわかるもの

【在校生申請書類】

- ①いばらきコープ奨学金申請書(在校生用)②個人調査書(在校生用)
- ③2024年源泉徴収票など、昨年の収入がわかるもの

※申請に必要な書類は、新入学生と在校生で異なるものがあります。ご注意ください。



詳しくはこちらから

●採用の可否については、4月下旬にお知らせします。●奨学金は、5月・8月・12月の年3回に分けて振り込みます。

いばらきコープ奨学金制度は組合員の皆さんからの支援で成り立っています。

この制度を支えていただける奨学金サポーターについては、裏面をご覧ください ➡ 裏へ

一般財団法人
いばらきコープ社会活動財団

いばらきコープ財団 co-op
「ともに」の力で、笑顔の明日を

お問い合わせ先 >> いばらきコープ 総合企画室

☎ 0120-160-231 (月~金 9:00~17:30)

「ともに」の力で、笑顔の明日を

あした

高校生
向け

奨学金応援 サポーター募集

いばらきコープ組合員のひとり親家庭の子どもを支援するサポーターになりませんか？

奨学金応援
サポーターとは？

いばらきコープが実施する、ひとり親（または両親がいない）家庭の高校生向け奨学金給付事業を応援する組合員さんです。毎月100円から募金可能です。

サポーター

1月7日現在

1,755名

2024年度支給人数80名

現在、日本では子どもの7人に1人が貧困状態にあると言われています。生活が苦しい状態にある家庭のお子さんを後押しするため、私たちは奨学金制度を設立しました。

特に困難な状況にあるひとり親（または両親がいない方）家庭を対象としている組合員どうしの助け合いで支えていく制度です。



宅配をご利用の方の募金申し込み方法

毎月の募金 新規申込

注文番号

数量記入欄 1~99の希望口数を記入してください。

※金額変更・中止も可能です

- 奨学金応援サポーター募金は、登録した翌月から一口100円単位で毎月1回、商品代金と一緒に引き落としになります。
- 申し込み方法：注文用紙の6桁注文欄に「289110」と数量欄に「口数」（1~99）をご記入ください。eフレズからも申込みできます。既にお申し込みの場合も、上記と同じように記入すると翌月から金額の変更をすることができます。
- 中止する場合は、注文書に「289116」と数量欄に「1」と記入すると翌月から中止されます。eフレズからでも申込みできます。
- 一般財団法人の為、個人が税制上の優遇措置（法的控除）を受けることは出来ません。

店舗をご利用の方の募金申し込み方法

口座登録をして奨学金応援サポーターにご登録いただくか、現金または、ポイントで募金いただけます。詳しくはサービスカウンターまでお問い合わせください。