



「学びたい気持ち」応援します! 🌟



2023年度
いばらき
コープ

奨学生募集

返済不要の
奨学金



募集対象

いばらきコープの組合員のひとり親家庭(両親がいない人も)の高校生(新入学生・在校生)

【新入学生】2023年4月に高等学校・高等専門学校に入学される方

【在校生】2023年4月に高等学校・高等専門学校学生の2年生または3年生に進級される方で、
いばらきコープ奨学生に初めて応募される方

※2023年度は新入生に加え在校生(新2年生・新3年生)も対象として募集します。

募集人数

30名

新入学生・在校生
合計人数です

収入(家計の状況)と学業成績が選考基準となります。

収入重視で総合的に選考します。学業成績だけで採否を決めることはありません。

奨学金

月額1万円(返済不要) 3年間支給(新入学生の場合)

申請書類の 締切日

2023年4月7日(金)必着 ※郵送のみで受け付けます。

応募要項 申請書類

- 申請書類はいばらきコープホームページからダウンロードできます。資料請求フォームで請求していただくこともできます。
- ホームページを見られない場合は、保護者の住所・氏名・電話番号および区分(新入生用または在校生用)を明記の上、はがき、またはFAXで下記に請求ください。 ※資料請求は3月31日まで受け付けます。

【新入学生申請書類】

- ①いばらきコープ奨学金申請書(新入生用)②個人調査書(新入生用)
- ③「合格通知書」のコピー④2022年源泉徴収票など、昨年の収入がわかるもの

【在校生申請書類】

- ①いばらきコープ奨学金申請書(在校生用)②個人調査書(在校生用)
- ③2022年源泉徴収票など、昨年の収入がわかるもの

※申請に必要な書類は、新入学生と在校生で異なるものがあります。ご注意ください。



詳しくはこちらから

●採用の可否については、4月下旬にお知らせします。●奨学金は、5月より年3回に分けて振り込みます。

2022年度奨学生および保護者の声

高校生活、初めての夏休み、コロナの影響もあってなかなか部活に通えなかったり、友達と思い出作りができなかったりしました。だけど、その分読書をしたりして過ごせました。最近あまり時間がとれず読書をする機会が減っていたので、久しぶりに大好きな読書をして過ごすことができました。(本人)

財団およびサポーターの皆さまのおかげで奨学金を頂き、心より感謝申し上げます。本人は休まず新しい生活を過ごせております。乗り換えもある電車通学にも慣れ、社会に出る階段をまた1つ上がりました。親子でお弁当作りに励んでいます。コープの便利なキットや冷食を活用させて頂いています。(保護者)

奨学金ありがとうございます。学校では美術部に所属してコンクールに向けて作品を制作しています。これからも勉強に励みつつ、部活との両立ができるように頑張りたいです。(本人)

応援サポーターさんからのメッセージ

私も高校・短大・大学とすべて奨学金を借りて勉強しました。そのおかげで、看護師として35年、今も勤務しています。みなさんもご自分の将来を信じて、前に進んで下さい。応援しています。

学びたいと思うあなたの力になれるとうれしいです。私にできるわずかな気持ちです。

皆さんがしたいことを遠慮しないでできる状況でありますように。高校生活の中で楽しい思い出が沢山できますように。微力ながら応援しています。保護者の皆さまもサポート等大変かなと思いますが、健康に気を付けて下さい。

いばらきコープ奨学金制度は組合員の皆さんからの支援で成り立っています。

この制度を支えていただける奨学金サポーターについては、裏面をご覧ください。

お問い合わせ

一般財団法人 いばらきコープ社会活動財団

受付時間/10:00~17:00(土・日・祝休業)

〒319-0102 茨城県小美玉市西郷地1703(総合企画室内)
TEL 0299-36-7266 FAX 0299-48-4458
Eメール ibaraki-coopdeli.coop

いばらきコープ財団

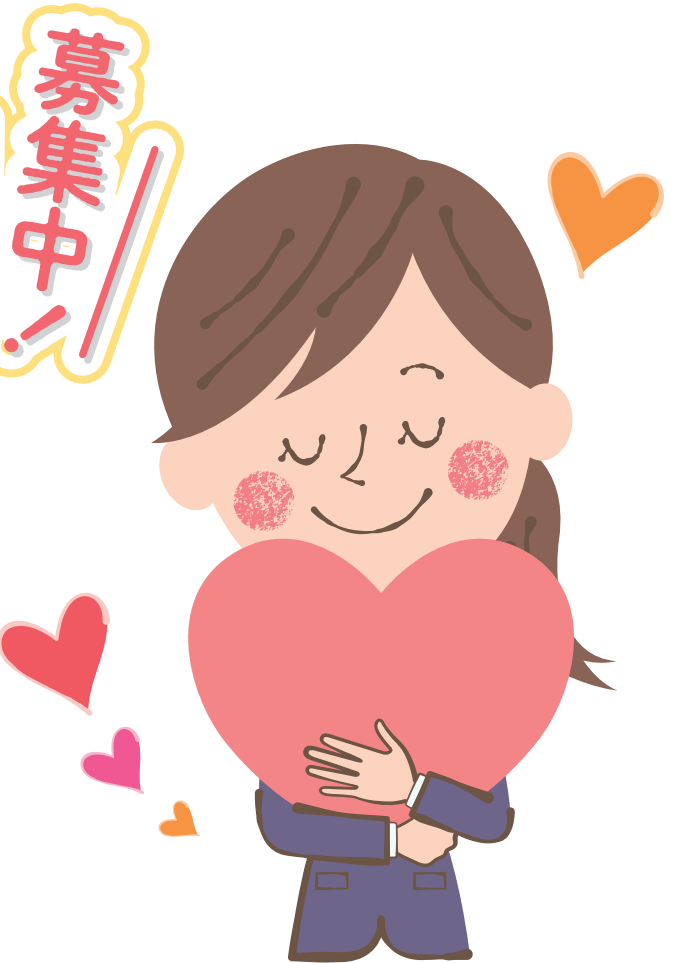
co-op

食卓を笑顔に、地域を豊かに。



いばらきコープの組合員のひとり親家庭の子どもを支援する

奨学金 応援 サポーター



「奨学金応援サポーター」は毎月100円単位の募金で、いばらきコープのひとり親家庭（両親がいない方も含む）の高校生への奨学金給付事業を応援する組合員さんです。



いばらきコープの奨学金給付事業とは

いばらきコープ奨学生（高校生）に返済不要の奨学金（月1万円）を給付します。奨学生は、「いばらきコープ社会活動財団」によって募集・選考の上、決定されます。

2022年度は初めて13名の方に奨学金を給付しました。2023年度は、新入生に加え、在校生（新2年生、新3年生）合わせて、計30名の奨学生の募集を行います。奨学金制度は、組合員である応援サポーターのみなさんの募金に支えられており、12月20日現在、1,369名の方にご登録いただいています。引き続き応援サポーターを募集します。



いばらきコープが奨学金制度に取り組む理由について

現在、日本の子どもの7人に1人は貧困状態にあると言われています。長引くコロナ禍の影響がこの状況を更に悪化させています。生活が苦しい状態にある家庭のお子さんが将来への夢をあきらめることなく社会に出られるよう、後押しすることが出来ないか、を考えました。その結果、奨学金制度を設立し、生活がより困難な状況にある「ひとり親」家庭のお子さんの高校生活を組合員どうしの助け合いの力で支える取り組みを始めることとしました。

宅配をご利用の方の募金申込み方法

毎月の募金	注文番号	数量記入欄
新規申込	289110	1~99の希望口数を記入してください。
金額変更	289110	
中止	289116	1を記入してください。

- ・奨学金応援サポーター募金は、登録した翌月から一口100円単位で毎月1回、商品代金と一緒に引き落としになります。
- ・申込み方法：注文用紙の6桁注文欄に「289110」と数量欄に「口数」（1~99）をご記入ください。eフレズからも申込みできます。既にお申し込みの場合も、上記と同じように記入すると金額の変更をすることができます。
- ・中止する場合は、注文書に「289116」と数量欄に「1」と記入すると翌月から中止されます。

*一般財団法人の為、個人が税制上の優遇措置（法的控除）を受けることは出来ません。

店舗をご利用の方の募金申込方法

口座登録をして奨学金サポーターにご登録いただくか、レジでいつでも募金していただけます。