

今月のおすすめ商品

CO-OP そのままでおいしい太ちくわ

12月2回 ● 3本入 (135g)
本体268円 (税込289円)

香ばしい皮の食感と、
魚本来のしなやかな弾力が特徴の
太ちくわです。



CO-OP 肩ロース煮込み焼豚

12月2回 ● 170g 本体418円 (税込451円)

豚ロース肉を焼いて
醤油タレと煮込んで
やわらかく仕上げた
焼豚です。



※企画内容は、変更になる場合もありますので、ご了承ください。 ※「〇月〇回」…コープデリ宅配の配達週です。

減資受付のご案内

受付期間 ▶ 11月21日(木)～12月20日(金)

■申し込み方法

最寄りの店舗、またはコープデリ宅配センター（地域担当者）から「減資申込書（伝票）」をお受け取りいただき、必要事項をご記入の上、お申し込みください。なお、お申し込み時に組合員ご本人であることを確認させていただくことがあります。免許証など本人確認のできる書類をご用意ください。

■払い戻し方法

生協登録口座、もしくは指定口座（組合員本人名義）に、お振込みします。

■払い戻し日

2025年3月19日(水)

■減資額

減資後の出資金残高につきましては、組合員の平均出資金額5万円以上を残すことに、ご協力をお願いします。

定款 17条

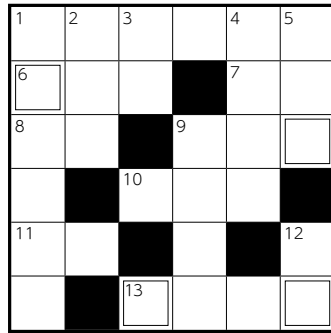
組合員は、やむを得ない理由があるときは、事業年度の末日の90日前までに減少しようとする出資口数をこの組合に予告し、当該事業年度の終わりにおいて出資口数を減少することができる。

★ Quiz ★ クロスワード

□に入る文字を並べてできる言葉は何でしょう？

ヒント：寒い日にピッタリ。
薬味やしょうゆ、
ポン酢などでいただきます

クイズに答えて
賞品をもらおう！
図書カード(500円分)が
当たります。



【タテのカギ】

- 地球にはこの力があるので重さを感じます
- 果物や漬け物などを刺して食べたり、これで旗を立てたり
- 困難でもやり遂げます。「雨が降ろうが○○が降ろうが」
- 家庭の収支をまとめたもの
- いろいろな形が作れます。紙や油、小麦で作られているものも
- 夜の道を照らしてくれます
- 雌牛を英語でいうと？

【ヨコのカギ】

- 大みそかの夜、108回つくといえは？
- 「不利」の対義語
- 1都、1道、2府、43〇〇
- 抹茶や平等院で有名な京都の市は？
- 観光や登山などで案内する人
- 感謝の気持ちを込めて年末に贈ります
- 心と体を整えるインド発祥の運動。ホットもあります
- 手紙はこれに使せんを入れて渡します

●締め切り

12月10日(火) 必着

クイズの応募方法は
右記をご覧ください。

- 10月号の答え 「シンマイ」
- 応募 187通 (正解 180通)
- 当選者 (敬称略)

山岸由美子、栗美江子、外村真由美、板垣涼子、和田久美子
軍司隆子、白倉とみ子、佐藤のぶこ、藤壽有佳里、櫻井けい子

投稿・クイズの応募方法

①答え②住所③氏名(住所・氏名は必ずお書きください。ペンネームをご希望の方はそちらもお書きください)
④電話番号⑤投稿または「コープスマイル」の感想を明記の上、郵便、Eメール、FAXのいずれかでお送りください。商品についてやコープのしくみ等のご意見は「こへのポスト」でお寄せくださるようお願いいたします。

投稿掲載者の方と、クイズ正解者の中から抽選で10名の方に「ほべたんオリジナル図書カード」(500円分)をプレゼントします！

※投稿文章は場合により、内容を変えない範囲で修正させていただくことがあります。

※イラスト・写真は返却しませんので、ご了承ください。

※お預かりした個人情報、投稿掲載、プレゼント発送以外には使用しません。

※お寄せいただいたご意見は、ご本人への連絡なく、「ハピ・デリ！」などに掲載させていただく場合があります。

投稿・クイズの宛先

郵便 〒319-0102 小美玉市西郷地1703
いばらきコープ「コープスマイル」係

FAX 0299-48-4458

メールアドレス

ibarakicoop@coopdeli.coop

携帯・スマホからもメールを送れます▶

