

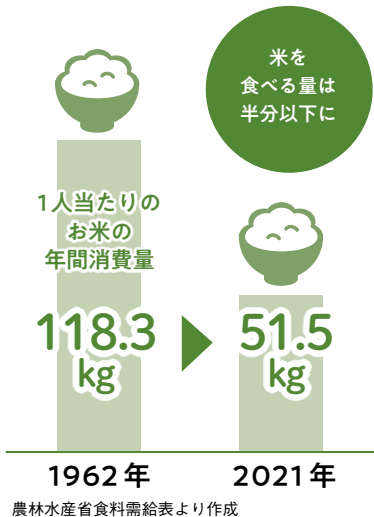
日本の米づくりを応援！

食べて 未来へつなごう

日本の米づくりがピンチ!?

日本人の「主食」である米。でもこの50年あまりで、米の消費量は半分以下になってしまいました。私たちの食卓には、パンや麺類を含めさまざまなメニューが並ぶようになり、加えてコロナ禍により外食で米を食べる量が減っているからです。

米が売れないため、生産を担う人が減り高齢化が進み、米づくりをあきらめる生産者も増えています。このままでは、おいしいご飯を食べられなくなる日が来るかもしれません。



コープデリは日本の米づくりを応援します

そこでコープデリは、生産者を応援するため「食べて 未来へつなごう 日本の米づくり」応援キャンペーンを進めています。米やその加工品、ご飯に合うおかず、飼料用米を使った畜産物などの利用を呼びかけ、多くの組合員の皆さんに消費していただく取り組みです。**組合員1人ひとりがおいしく食べることで、生産者の応援につながります。**

新米の季節到来！
おいしいご飯を食べよう

宅配やお店では、コープの産直米をご案内中！ コープの産直米は、毎年「栽培計画書」を産地と一緒に確認し、生育段階で栽培記録簿などを点検。収穫後には残留農薬・品種判別な

日本ではるか昔から営まれてきた米づくり。田んぼは米を育てるだけでなく、ダムのように雨水を貯める働きもあり、カエルやトンボなどたくさん生きもののすみかでもあります。しかしいま、日本の米づくりは危機的な状況に。コープデリは、食べることで「未来につなげる」取り組みを進めています。



米を食べると
佐渡のトキ保護
につながる！

CO・OP産直新潟佐渡 コシヒカリやその加工品の売り上げの一部を、新潟県佐渡島のトキをはじめ



今回の取り組みは、目標12：

つくる責任 つかう責任
につながっています。

12 つくる責任
つかう責任



／ ご飯を食べると何がいい？ ／
 専門家に聞きました



米を中心にとすると、
 バランスのよい食事を
 整えやすくなります

稲山 貴代さん
 長野県立大学健康発達学部教授、
 同大学院健康栄養科学研究科長。
 コープデリ連合会理事。

米（ご飯）のメリットとして、2つのことをお伝えしたいと思います。

1つ目は、ご飯そのものの味が淡泊なため、パンや麺類と比べていろいろな調理法のおかずと相性がよいこと。例えば魚を使ったおかずであれば、煮魚・焼き魚・フライ・炒めもの・蒸しもの・鍋もの・あえもの、さらには生もの（刺身）など。米が主食なら、どの調理法でもおいしくいただけます。同じ食材をいろいろな調理法で楽しむことができるということは、**おかずの選択肢をひろげることにつながります。**その結果、**主食（米・パン・麺類など）・主菜（魚・肉・卵・大豆製品など）・副菜（野菜など）のそろったバランスのよい食事を整えやすくなります。**

2つ目のメリットは、日本の食文化を伝えられること。だし・みそ・こうじや、各地域の産物、風土に見合った郷土料理など、日本の食文化は米を中心とした食生活から育まれてきました。私たちの食文化を語り継いでいく上で、米（ご飯）は欠かせません。

主食としてパンや麺類を楽しむのもよし。でも1日3食のうち2食は、ご飯を選んでみるのはいかがでしょうか。



世界の
 食料生産は
 不安定に

多くの食料を輸入に頼る日本。天候不順やコロナ禍、ウクライナ情勢の悪化などで、食料調達に赤信号がともっています。国内で食料を生産することはとても大切です。



需要が
 減っているため
 生産量も
 半分以下に

お米の
 年間生産量

1445
 万トン

※主食用以外の
 米も含む



673
 万トン
 (見込み)

1967年

2022年

農林水産省「米をめぐる関係資料」
 「令和4年7月米穀の需給及び価格の安定に
 関する基本指針(案)」より作成

／ 宅配では米の利用を呼びかける
 チラシを配付しました

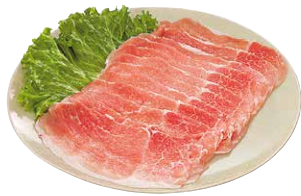


どの検査を実施しています。
 宅配では、「ご飯のおとも」やご飯に合うおかずなどをご案内しています。また9月3日、11月3日に米を注文すると、抽選で七千人に「うれしい小箱」が当たるキャンペーンを実施。また同期中に米をご利用いただいた方全員に、ご飯に合うおかずが最大10%オフの特別チラシをお届けします！

※チラシは来年1月3日のお届けです

豚肉を食べると
 米づくりにつながる!?

コープデリでは、2008年から「飼料用米」を使ったエサで豚を育てる「お米育ち豚プロジェクト」に取り組んでいます。休耕田などで豚のエサ用の米をつくることで田んぼを維持でき、その飼料用米を豚に与えることで、輸入に頼る家畜の飼料の一部を国産に置き換えることができます。おいしく豚肉を食べることで、日本の米づくりに支え、畜産業を元気にする取り組みです。



とするさまざまな生きものと共生する、環境にやさしい米づくりに役立っている「佐渡トキ応援お米プロジェクト」。おいしく佐渡米を食べることが、トキが舞う自然環境を守ることにつながります。



米を
 おいしく食べる
 レシピなど
 紹介中



コープデリグループは、事業と活動を通して「SDGs (持続可能な開発目標)」の達成を目指しています。

