

「こたえてQ&A」は、この時期に多いお問い合わせとその回答を紹介するコーナーです。コープは、組合員の皆さんから寄せられた声を受け止め、商品や運営の改善に役立てる取り組みを進めています。

お気づきの点やコープへの各種お問い合わせは、コープデリコールセンター・店舗、または下記「お問い合わせ案内センター」にご連絡ください。

●コープデリ お問い合わせ案内センター
☎ 0120-143-334
受付時間 9:00～18:00(日曜休業)

バックナンバーもご覧いただけます。

いばらきコープ 商品Q&A 検索



こえにこたえて

QUESTIONS and ANSWERS Q & A

レタス

Q 芯の部分が赤く変色しましたが、食べてよいでしょうか

A 食べても問題ありません

レタスは切り口から白い液体が出ます。これはポリフェノールの一種で、空気に触れると酸化し、赤紫や茶色に変色します。召し上がっても体に差し支えありませんが、気になる場合には、変色した部分を取り除いてお召し上がりください。



グレープフルーツ

Q ルビー種を購入しましたが、果肉が白っぽいですが

A ルビー種のひとつである、薄いピンク系のロゼ種をお届けしたためです

ルビー種には、濃い赤色のスタールビー種・フレイム種・リオ

レッド種と、薄いピンク系のロゼ種があり、色の濃さが異なります。また、同じ品種でも収穫時期などによって色の差が出ます。ロゼ種が多く流通する時期には、宅配カタログでは薄いピンク系のグレープフルーツの写真を掲載するようにしていますが、産地での集荷状況により若干ずれる場合があります。



CO-OP ロースハム

Q 1枚ずつきれいに包むのが切れてしまいます

A 破れやすい性質を持った商品です。ゆっくりはがしていただきます

「CO・OPロースハム」は、肉の水分を保ちやわらかい食感にするための食品添加物「リン酸塩」

を使用していません。そのため破れやすい性質を持っています。使用する際は、使う分をしぼらく常温に置き、ゆっくりはがすと破れにくくなります。

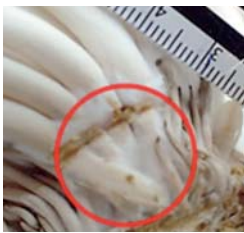
ぶなしめじ

Q 石づき近くに白いカビのようなものがあります

A きこの一部で「菌糸」です

きのこ類は菌類で、糸状の細胞である「菌糸」でできています。この菌糸が繁殖して、きのこになります。菌糸は召し上がっても差し支えありませんが、特に見た目の悪いものは取り除くようにしています。

ぶなしめじは産地でバック詰めした後、いったん冷蔵庫で冷やし冷蔵車で運ばれますが、温度変化や湿度が高くなると菌糸が現れることがあります。



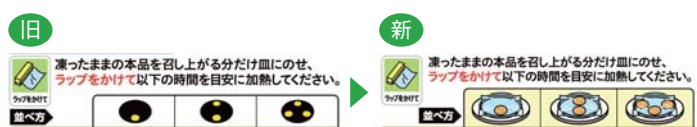
がかたちに 調理方法が一目でわかるイラストに変更しました。



黒い皿のイラストが皿なのか、電子レンジのターンテーブルなのか判断できず、調理方法がわかりづらいです。



電子レンジでの加熱ムラを防ぐため、ハンバーグの並べ方をイラストで表示していましたが、わかりにくかったため皿に置きラップをかけることや、皿にハンバーグを並べる位置など、調理方法が一目でわかるイラストに変更しました。



CO-OP チーズがとろ〜り 5種の緑黄色野菜のとうふハンバーグ

* 宅配 6月1回に取り扱う予定です。 * 店舗 一部店舗で取り扱っています。

